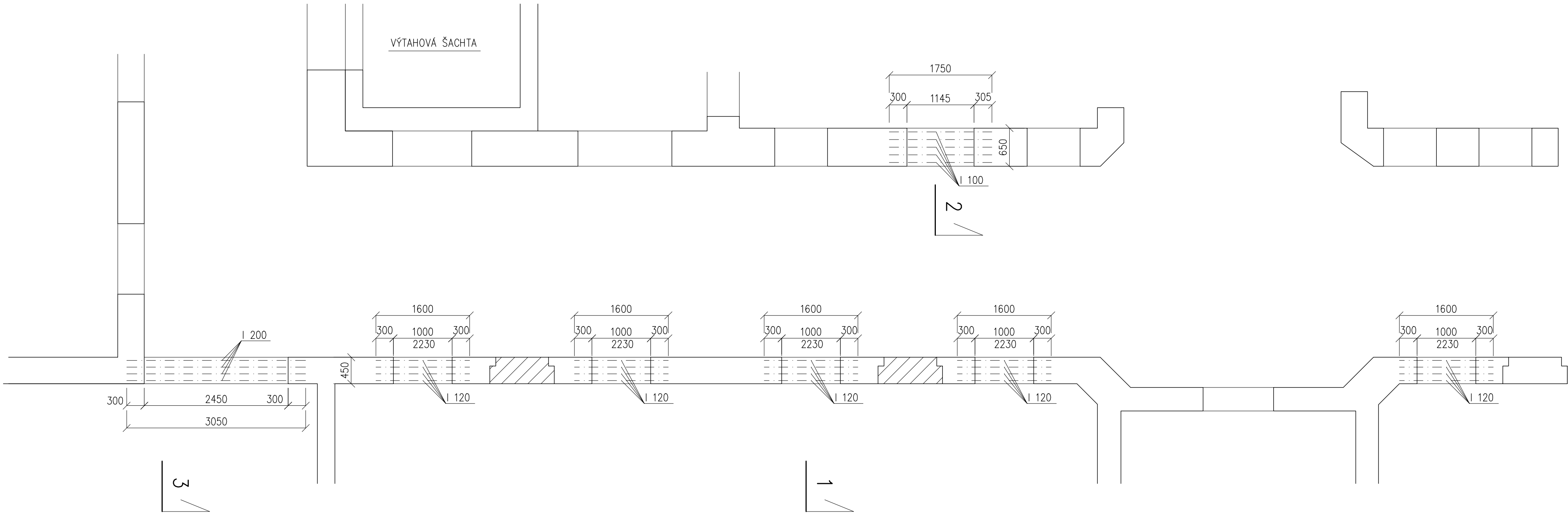


PŮDORYS  
1:50



POZNÁMKY

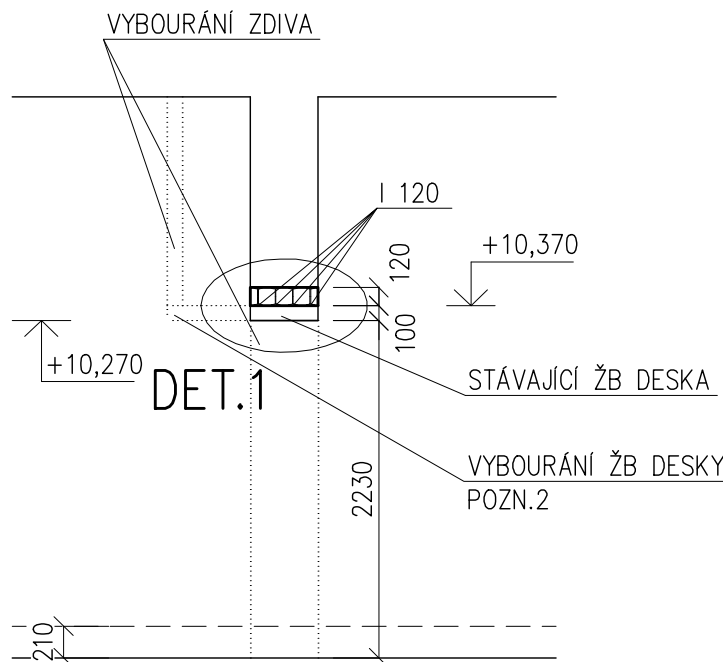
- POZN.1: POD OCELOVÝMI NOSNÍKY BUDE PROVEDEN BETONOVÝ PODLITEK TL.100 mm
- PŮDORYSNÝCH ROZMĚRŮ 300x450 TL.100 mm VYZTUŽEN KARI SÍTÍ Ø6/100 x Ø6/100
- POZN.2: BETONOVÝ ŽB DESKU VYŘEZAT
- POZN.3: POD OCELOVÝMI NOSNÍKY BUDE PROVEDEN BETONOVÝ PODLITEK TL.100 mm
- PŮDORYSNÝCH ROZMĚRŮ 300x650 TL.100 mm VYZTUŽEN KARI SÍTÍ Ø6/100 x Ø6/100
- OCELOVÉ KONSTRUKCE MUSÍ BÝT OPATŘENY NATĚRY PROTI KOROZI NA TŘIDU KOROZNÍ AGRESIVITY C2 (NÍZKÁ),
- OCELOVÉ KONSTRUKCE MUSÍ BÝT DODATEČNĚ CHRÁNĚNÝ PROTI POŽÁRU.
- OCELOVÉ PROFILY MUSÍ BÝT VYKLINOVÁNY VŮČI STÁVAJÍCÍMU ZDIVU NAD NIMI CEMENTOVOU MALTOU A OCELOVÝMI KLÍNY NEBO KLÍNY Z TVRZENÉHO PLASTU

 DOZDÍVKA Z PLNÝCH PÁLENÝCH CIHEL P10 NA MALTU M5, SE STÁVAJÍCÍM ZDÍVEM PROVÁZAT NA KAPSKY V KAŽDÉ DRUHÉ VRSTVĚ. VYKLINOVAT VŮČI KONSTRUKCÍM NAD DOZDÍVKOU.

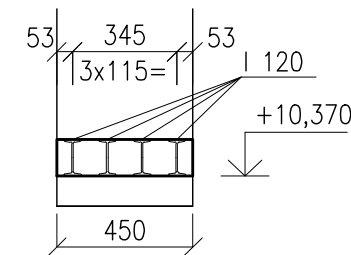
OCEL S235  
KONTROLNÍ TŘÍDA 2 DLE ČSN EN 13670

VŠECHNY POUŽITÉ MATERIÁLY MUSÍ SPLŇOVAT POŽADAVKY TECHNICKÝCH NOREM A PŘÍSLUŠNÉ LEGISLATIVY ČESKÉ REPUBLIKY.  
VŠECHNY VÝROBKÝ MUSÍ BÝT POUŽITY V SOULADU S TECHNICKÝMI LISTY VÝROBCŮ.

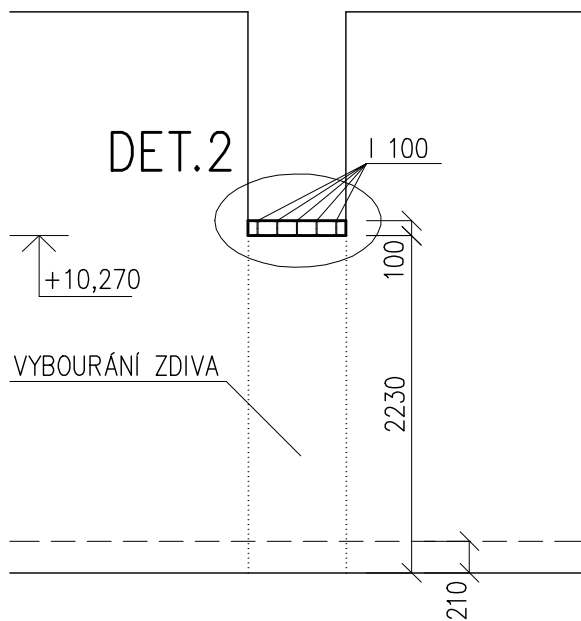
ŘEZ 1–1  
1:50



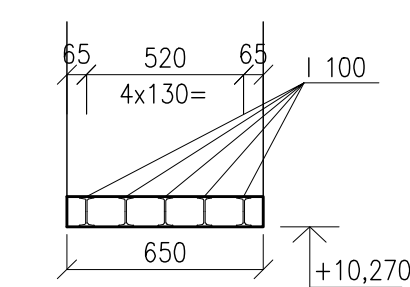
DETAIL 1  
POZICE OCELOVÝCH NOSNÍKŮ  
1:25



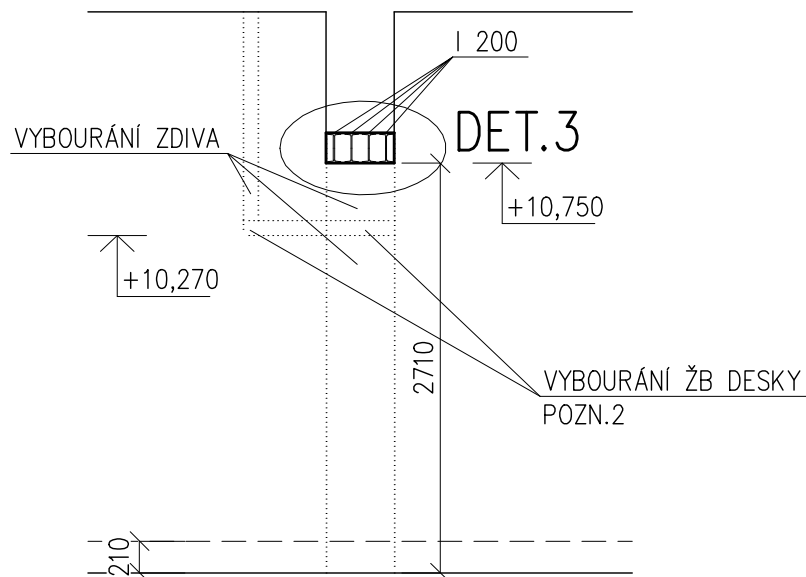
ŘEZ 2–2  
1:50



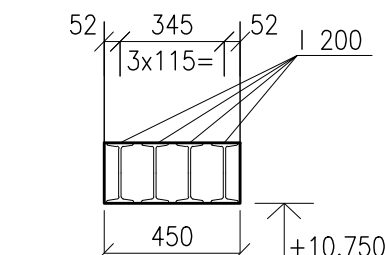
DETAIL 2  
POZICE OCELOVÝCH NOSNÍKŮ  
1:25



ŘEZ 3–3  
1:50

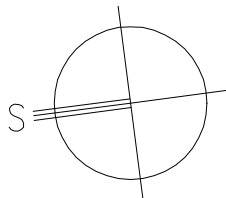



DETAIL 3  
POZICE OCELOVÝCH NOSNÍKŮ  
1:25



±0,000 = 232,980 m n. m.

VÝŠKOVÝ SYSTÉM B.P.V.  
MÍSTNÍ SOUŘADNÝ SYSTÉM



SPECIALIZACE: D.1.2 – STAVEBNĚ KONSTRUKČNÍ ŘEŠENÍ			 STATIKA A PROJEKTOVÁNÍ STAVEB BRNO, STAŘKOVA 557/18a tel.: 541420711 e-mail: ihurita@hurita.cz
ZODPOVĚDNÝ PROJEKTANT	ING. LUKÁŠ LOUDIL		
VYPRACOVAL	ING. ANDREA TICHAVSKÁ		

HLAVNÍ INŽENÝR PROJEKTU	ING. VÁCLAV ŘÍKAN		 PROJECT BUILDING S.R.O., ERBENOVA 8, 60200 BRNO	
ZODPOVĚDNÝ PROJEKTANT	ING. MILAN TOMEK			
VYPRACOVAL	ING. JAN NĚMEC			
KONTROLOVAL	ING. MARIE BLÁŽKOVÁ			
INVESTOR : FAKULTNÍ NEMOCNICE BRNO, JIHLAVSKÁ 20, 625 00 BRNO			FORMAT	8 A4
NÁZEV AKCE: FAKULTNÍ NEMOCNICE BRNO – PDM REKONSTRUKCE ČÁSTI 1.NP A 3.NP BUDOVY R FN BRNO – PDM, ČERNOPOLNÍ 9, 613 00 BRNO			DATUM	ČERVEN 2017
MÍSTO: ČÍSLO A NÁZEV OBJEKTU : D.1.2 – STAVEBNĚ KONSTRUKČNÍ ŘEŠENÍ			STUPEŇ	DPS
			ČÍSLO ZAKÁZKY	0517
			SPECIALIZACE	D.1.2
NÁZEV VÝKRESU			MĚŘÍTKO	ČÍSLO VÝKRESU
STAVEBNÍ ÚPRAVY KONSTRUKCÍ VE 3.NP			1:50	D.1.2–103